



Open**LMIS**

Introduction à OpenLMIS



Tenly
Snow



Resumé

- ✓ **OpenLMIS**
 - Vision et mission
 - Communauté
 - Histoire
 - Fonctionnalités
 - Feuille de route
- ✓ **Vidéo démo du processus de Demandes (Requisitions)**
- ✓ **Interopérabilité, Implémentations, la Version 3**

C'est Quoi l'OpenLMIS?

OpenLMIS est un système d'information de gestion de la logistique électronique (SIGL)

OpenLMIS est:

open source

basée sur le cloud

conçu pour gérer les chaînes d'approvisionnement en produits de santé

L'initiative OpenLMIS intègre une approche axée sur la communauté pour développer des systèmes SIGL open source et personnalisables

La Vision de l'OpenLMIS



*Investissements partagés,
avantages partagés*

Architecture, open source, communauté



Interopérabilité

Activé par API



Configurable et extensible

Développement en module

Qui sont nos partenaires?

OpenLMIS est soutenu par un grand nombre de partenaires financiers en tant que les experts dans la domaine de la santé publique



La Communauté OpenLMIS



SUR PRODUIT IMPACT COMM

Communauté

Bienvenue dans la communauté OpenLMIS!

OpenLMIS est une open source, outil SIGL électronique d'entreprise soutenue par une communauté internationale de donateurs, les partenaires, les développeurs et les exécutants. Cette communauté se consacre à fournir un soutien continu aux pays et aux programmes de santé qui mettent en œuvre OpenLMIS, avec un fort accent, en cours sur l'amélioration de la visibilité des données au sein des chaînes d'approvisionnement de la santé au niveau mondial.

Qu'est-ce que la Communauté?

La Communauté OpenLMIS est une communauté open source qui soutient l'initiative dans le temps du bénévolat et des ressources. La Communauté est composée d'une équipe mondiale de base, un responsable de la communauté et la santé, la technologie, le développement et les partenaires de soutien financier. Ces partenaires fournissent une expertise technique, la contribution financière, le leadership, la prise de décision et de l'innovation à l'initiative. Voir notre [Collaborateurs](#) page pour une liste complète des partenaires communautaires.

- Documentation: Wiki, site web, GitHub
- Comités de Gouvernance, Produit, et Technique
- Openlmis.org
- Liste de diffusion
- Processus de contribution

L'Histoire de l'OpenLMIS

2010/11	2012	2013	2014	2015	2016	2017
<p>Exigences globales pour la gestion logistique développées</p> <p>Les exigences de la Zambie et de la Tanzanie développées à l'aide de la méthodologie de développement des exigences collaboratives</p>	<p>Architecture originale OpenLMIS conçue</p> <p>USAID DELIVER PROJECT bureaux de la Tanzanie et de la Zambie, VillageReach et ThoughtWorks unissent leurs forces</p>	<p>Le plan communautaire OpenLMIS a été développé</p> <p>eLMIS lancé en Tanzanie et en Zambie</p>	<p>OpenLMIS déployé au Mozambique</p>	<p>OpenLMIS déployé au Bénin</p> <p>Tanzania Vaccine Information Management System (VIMS)</p>	<p>Le projet de re-architecture a commencé</p> <p>Déploiement du Malawi prévu</p>	<p>Projet de re-architecture terminé</p> <p>Sortie de l'instance Malawi en Aout 2017</p> <p>Achèvement du développement de la série de la version 3</p>

SORTIES

•
Version
0.9

•
Version
1.0

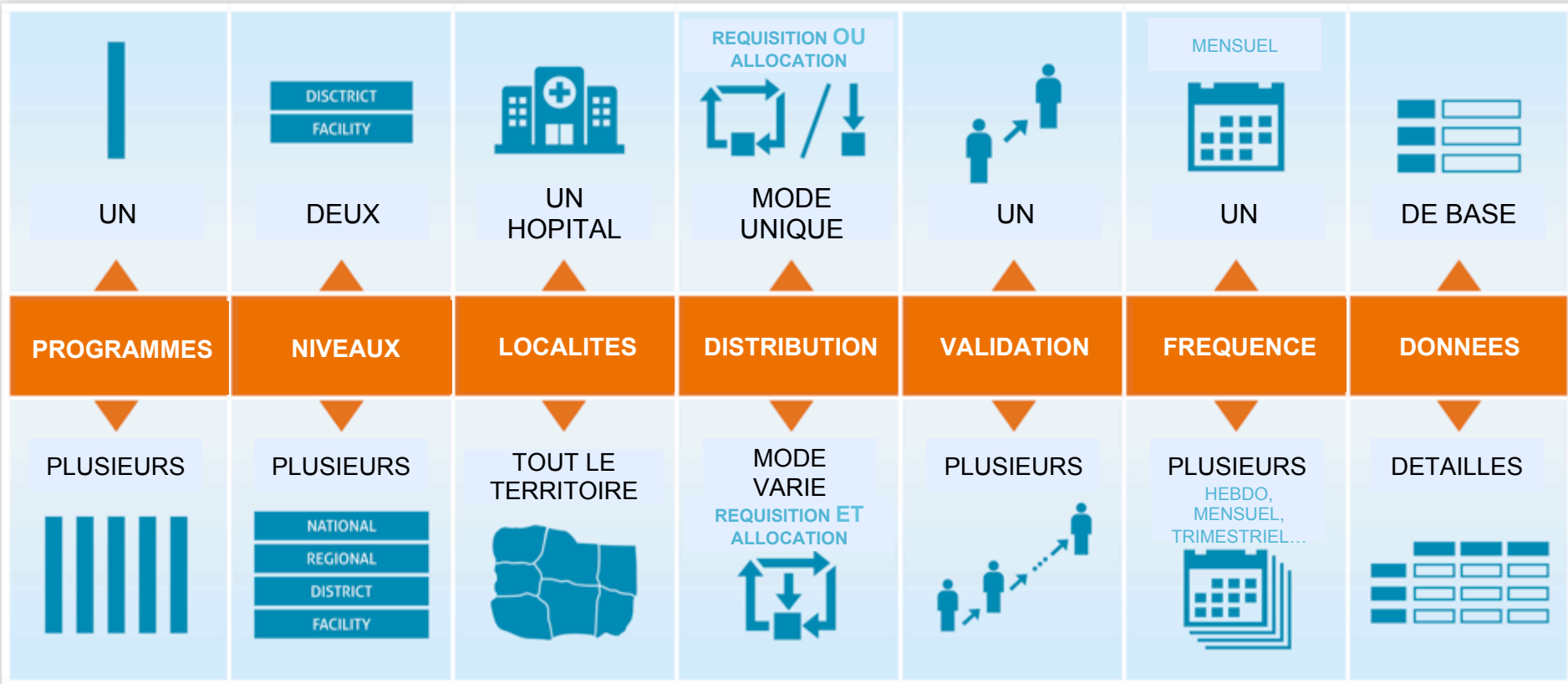
•
Version
2.0

•
Version
3.0

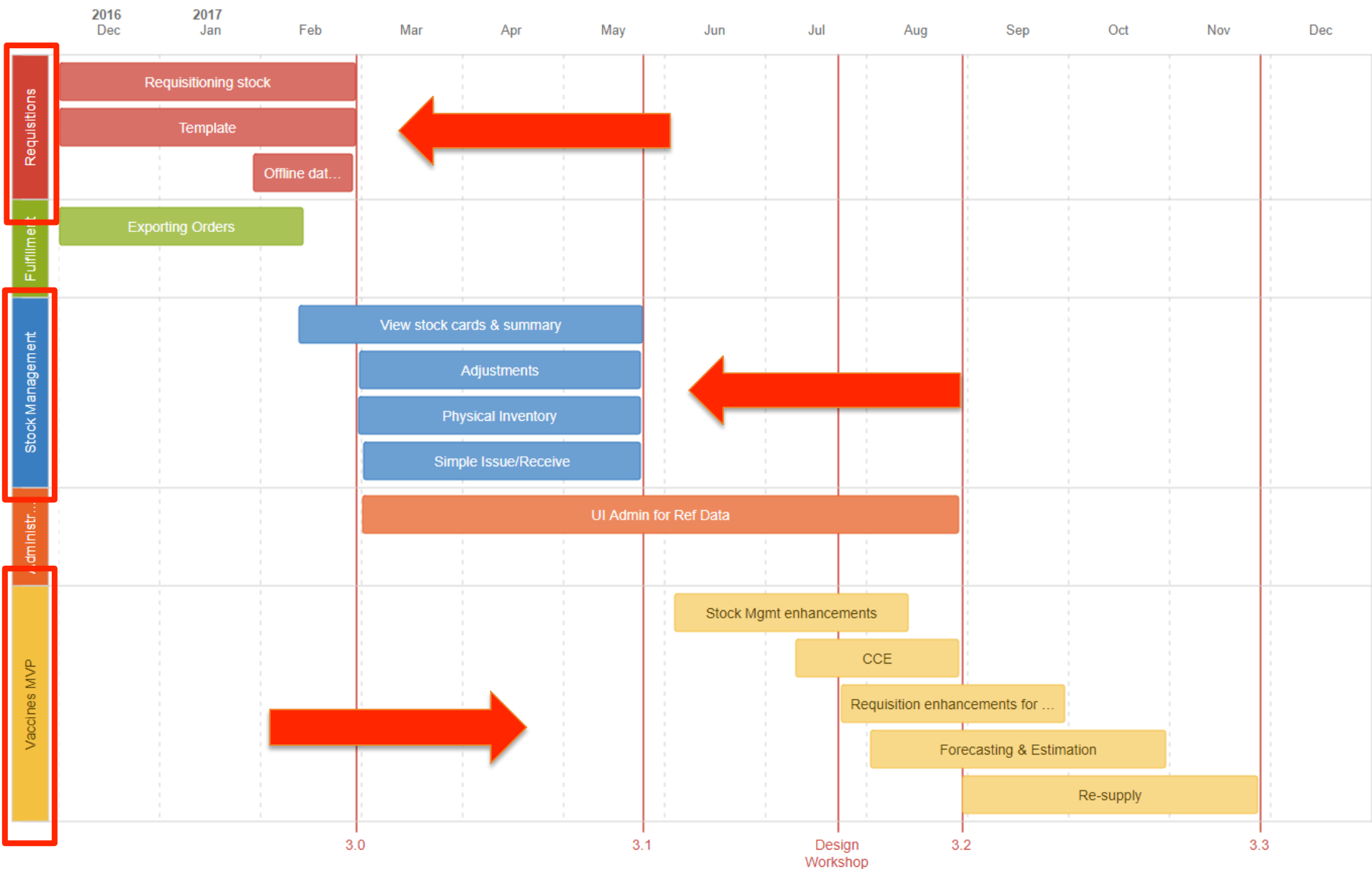
Fonctionnalités

Principales Fonctionnalités	Date de Sortie
✓ Demandes (Requisitions) <ul style="list-style-type: none">✧ Fonctionnalité hors-ligne✧ Hiérarchies d'approbation complexes	✓ Déjà disponible
✓ Configuration souple des produits, des installations, des programmes et plus	✓ Déjà disponible
✓ Gestion des Stocks <ul style="list-style-type: none">✧ Cartes de stock électroniques et gestion de lot✧ Effectuer des inventaires physiques et des ajustements✧ Suivre les entrées / sorties du stock - envoyer et recevoir	✓ Déjà disponible
✓ Visualisation des données utilisant Tableau	✓ Déjà disponible
✓ Interopérabilité achevée par les APIs	✓ Déjà disponible
✓ Module vaccin <ul style="list-style-type: none">✧ Support pour les équipements de la chaîne du froid✧ Gérer le calcul de la demande et les estimations✧ Soutenir les chaînes d'approvisionnement mixtes (push et pull)✧ Suivre les quantités de déchets	✓ 3.3 novembre 2017

Configurabilité



Feuille de Route



Flux de travail pour les demandes

Service de Demande

Service de Remplissage

Form. Sanitaire



Logisticien

Créer une demande



Responsable

Autoriser une demande

District



Directeur de District

Approuver une demande

Entrepôt



Magasinier

Convertir la Demande en Commande

External Fulfillment via ERP

Form. Sanitaire



Logisticien

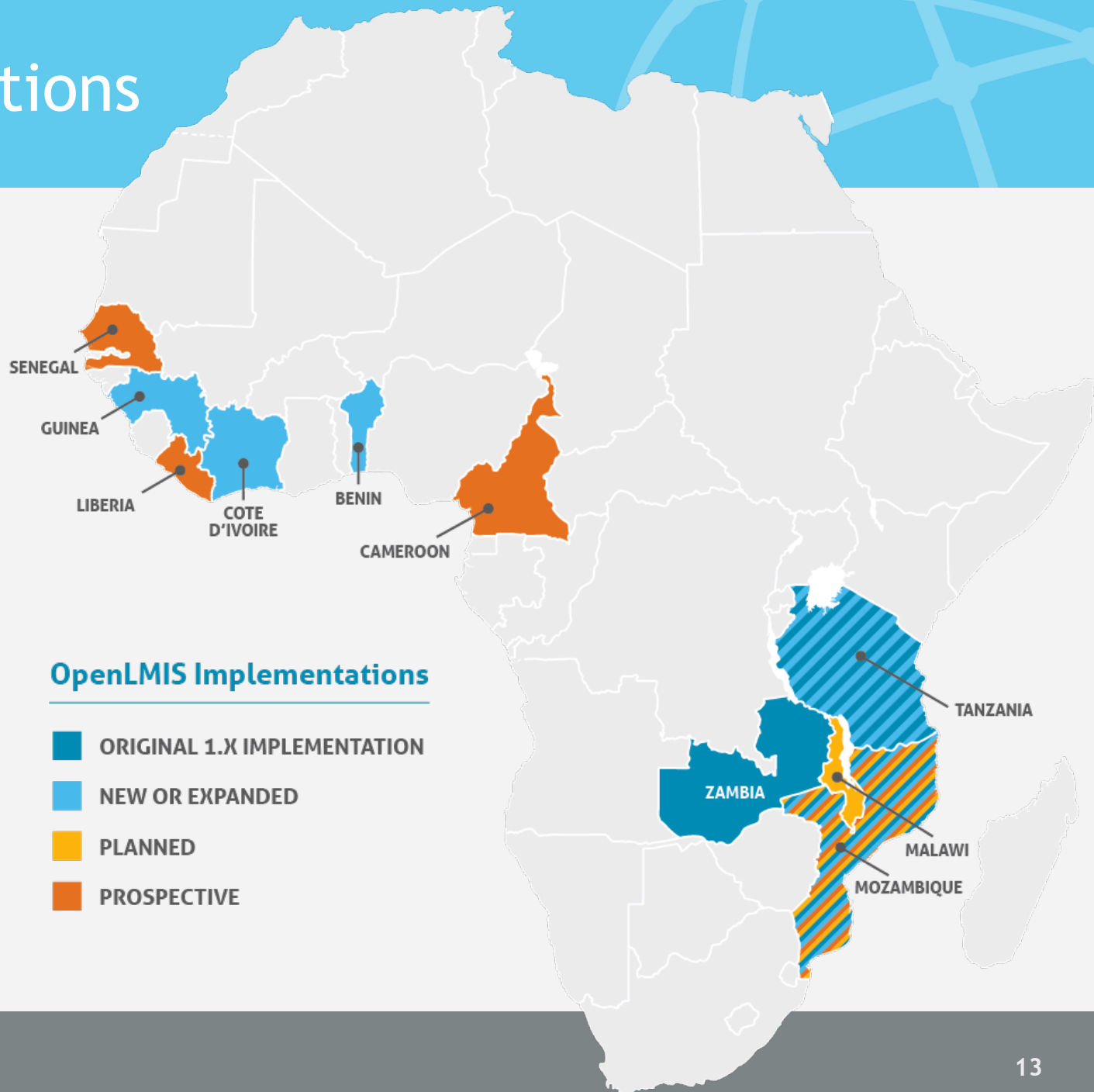
Confirmer les quantités reçues

Demo

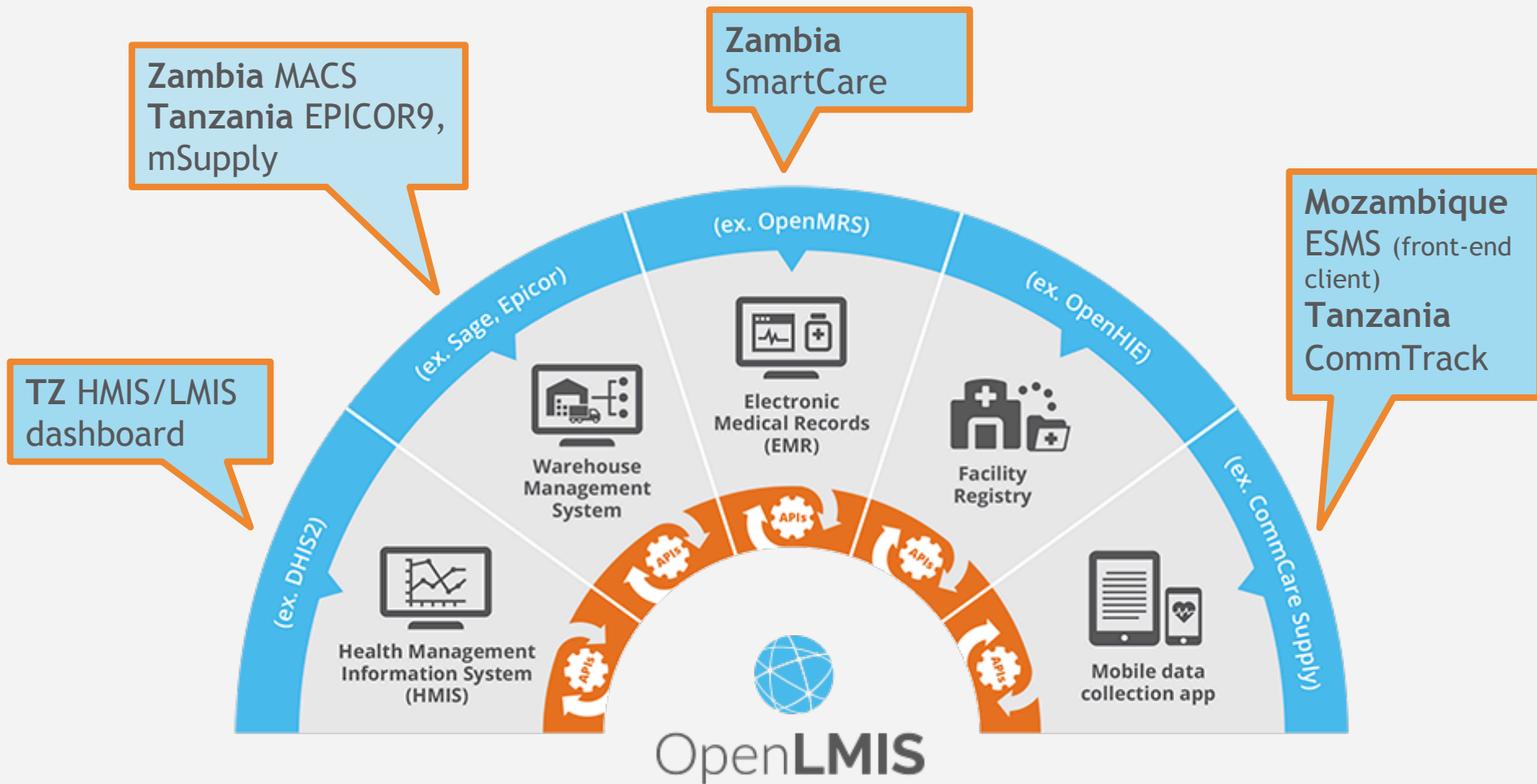


Open**LMIS**

Implementations



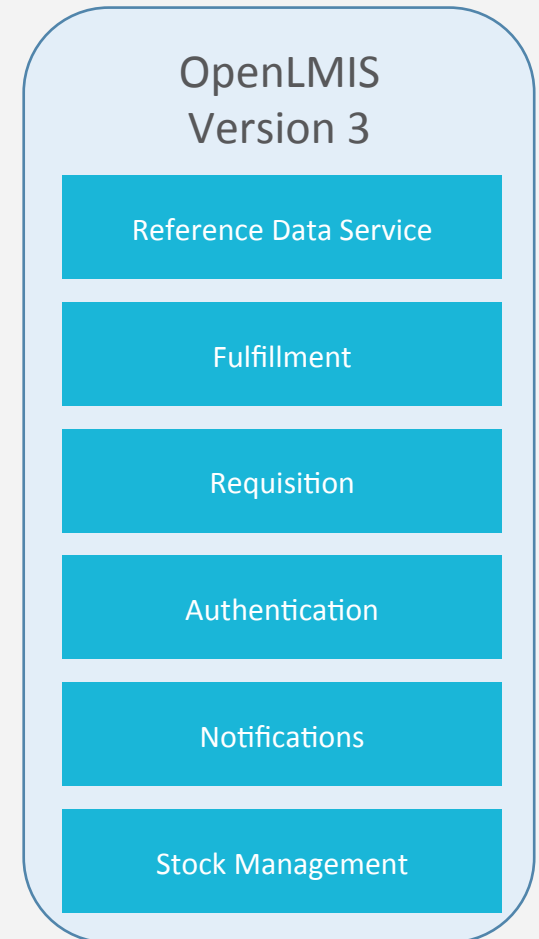
Integration & Interoperabilité



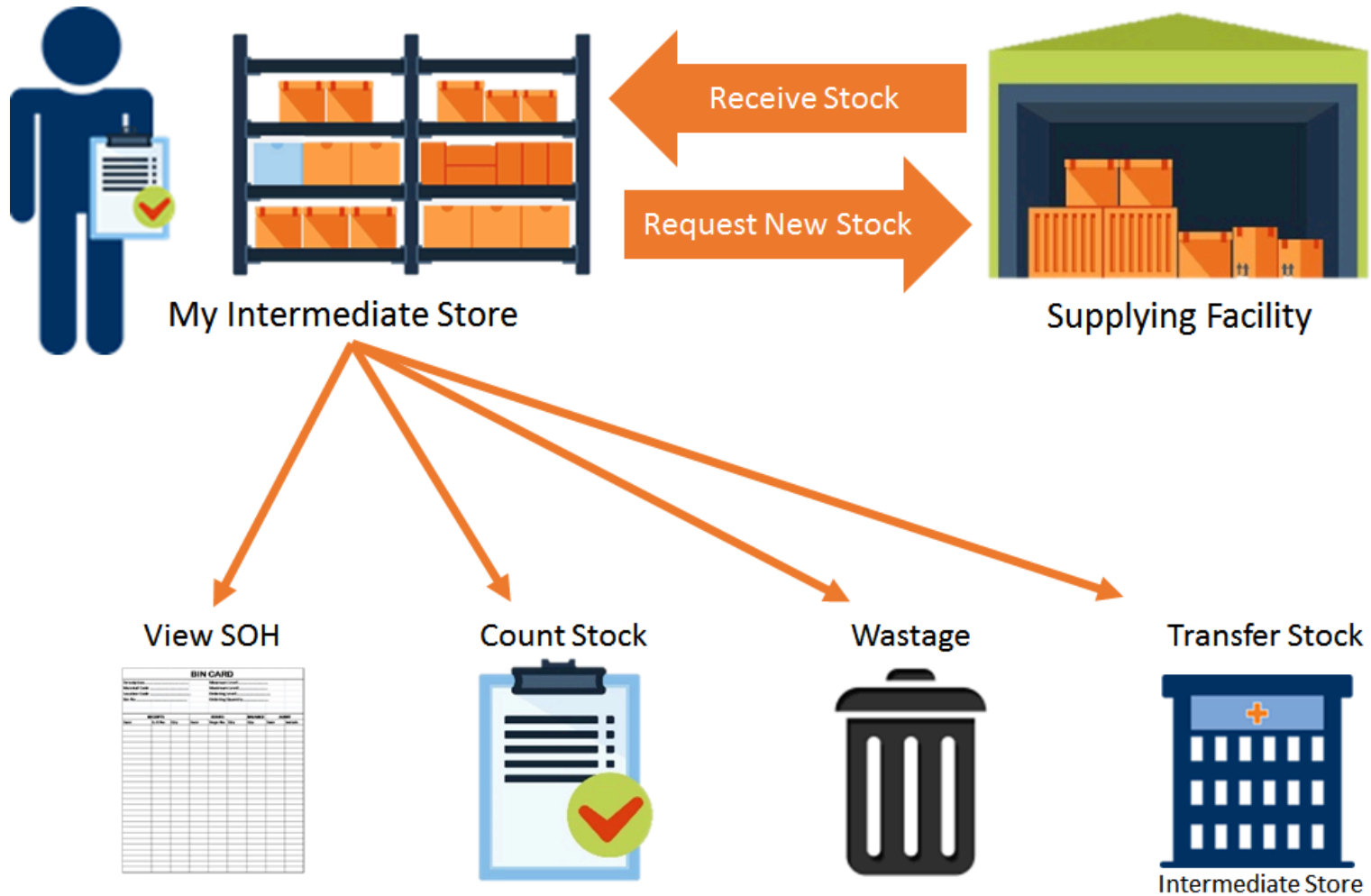
C'est quoi l'OpenLMIS version 3?

La version 3 n'est pas seulement une version reconditionnée 2

- La version 3 représente un changement significatif dans la façon dont les fonctionnalités sont construites, partagées et déployées
- La nouvelle architecture regroupe des «services» séparés, autonomes et déployables qui supportent différents flux de travail (c.-à-d. Requêtes, inventaire physique, etc.)
- Cette approche architecturale s'appelle «micro services» - fournissant une approche plus souple et plus extensible grâce au développement de modules pour les fonctionnalités personnalisées et spécifiques au pays



Gestion de Stock

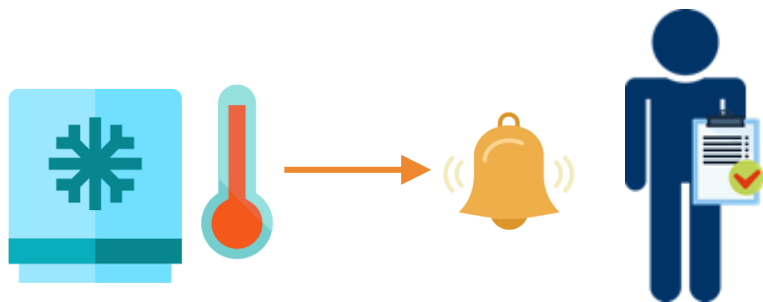
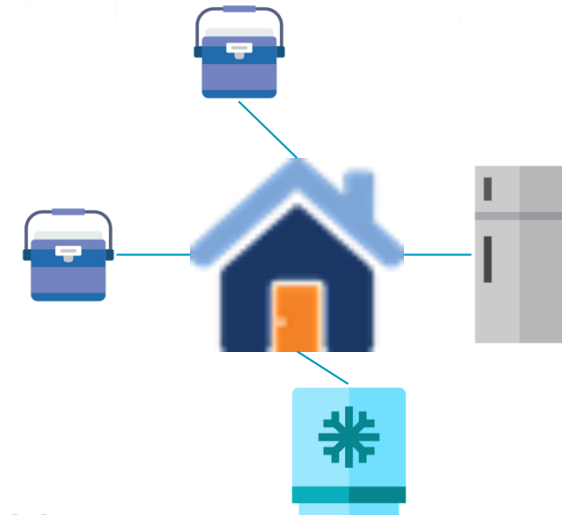


Gestion de la chaine du froid

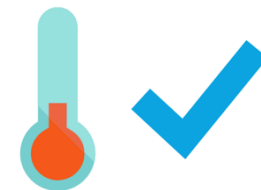


Quel équipement et où?

- Maintien d'un catalogue CCE
- Gérer l'inventaire des équipements?
- L'équipement fonctionne-t-il correctement?
- Fonctionnalité d'enregistrement et état de la température
- Surveillance en temps réel (RTM - NexLeaf)
- Notifications et alertes basées sur les performances CCE



*If it's time to resupply vaccines,
is my cold chain ready?*



Prévision et estimation



Annuel

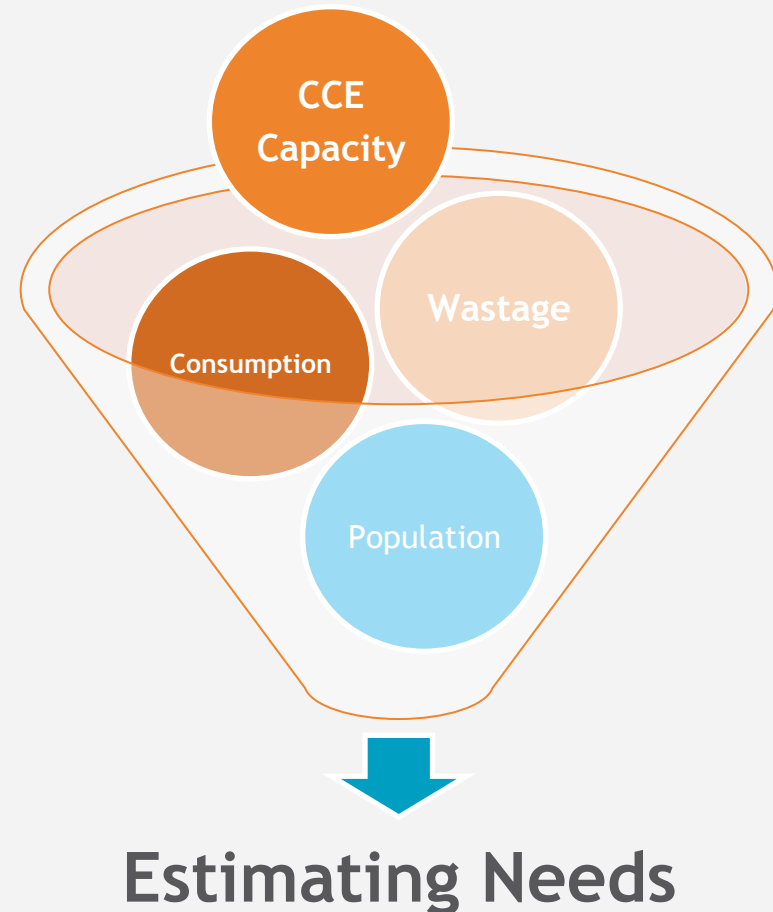
- Entrer des cibles annuelles

Routine

- Calculer et estimer les besoins en fonction de la consommation et de la politique max / min

Affichage des données

Capture de données (sources)



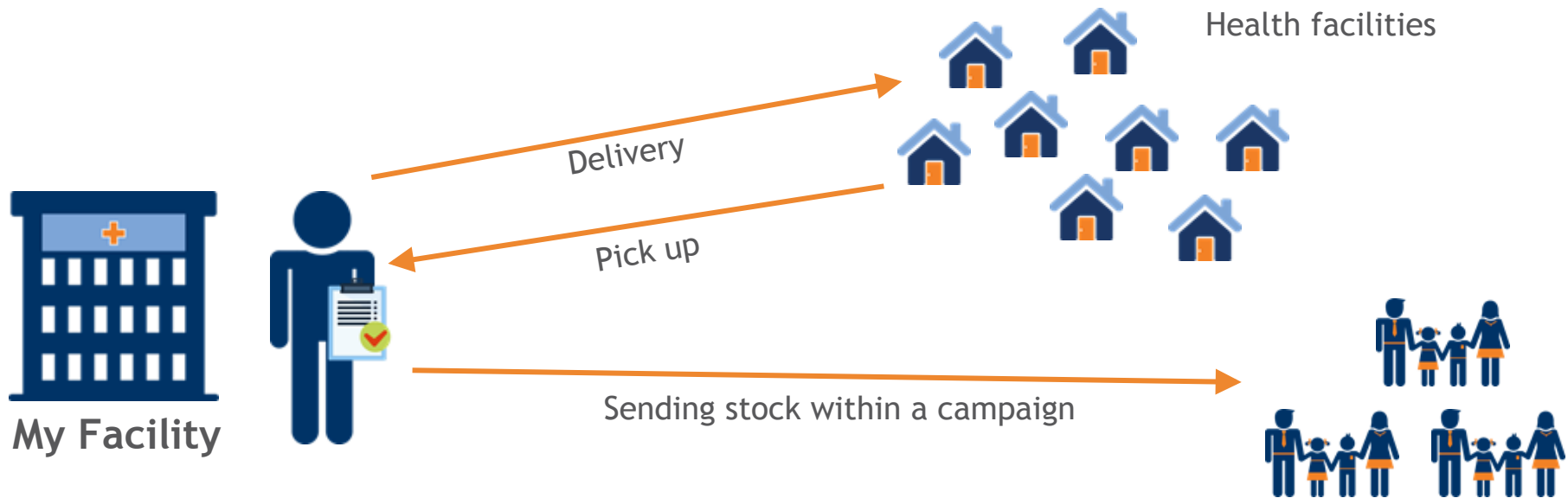
Réapprovisionnement



Routine

- Fournir des stocks à d'autres sites pour les deux méthodes d'estimation (réquisitions et allocations)

Campagnes



Merci



Open**LMIS**